

DEPOLVERAZIONE

POLVERE PRECOATING

Polvere di carbonato di calcio, utilizzata principalmente in presenza di basse immissioni di polveri e/o particelle molto fini o polveri collose.



UGROSE

Gli ugelli rotanti Serie UGE vengono usati per la pulizia delle cartucce filtranti.



VENTURI

Gli ugelli di tipo Venturi (serie UGVE) sono prodotti in alluminio, acciaio zincato, ABS, ecc... vengono posizionati in testa a cartucce o maniche filtranti per accelerare il flusso d'aria e ridurre la pressione al fine di ottimizzarne il percorso.



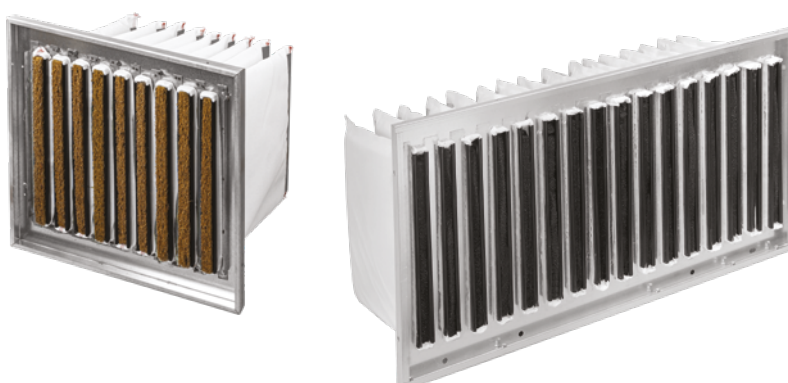
CARTUCCE PLANARI

Filtri a cartuccia a sviluppo planare (serie CFPV), sono utilizzate principalmente su macchinari per il taglio laser al fine di ridurre le particelle emesse durante in processo produttivo.

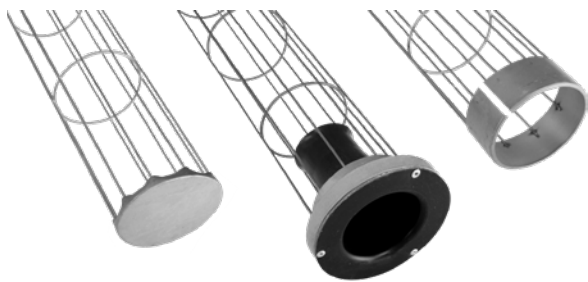


MULTITASCA

Le tasche filtranti serie MT possono essere realizzate in feltro di poliestere, in tessuto cotone o tessuto poliestere con rinforzo metallico su ogni settore. Internamente presentano dei riempimenti realizzati in fibra di cocco o poliuretano al fine di migliorare il flusso dell'aria.



DEPOLVERAZIONE



GABBIE TENDI MANICHE

Gabbie tendi maniche con montaggio sotto piastra e sopra piastra, studiati e realizzati per garantire una vita più lunga delle maniche filtranti e una facile e sicura installazione in cantiere.

MANICHE PLANSICHTER

Manichella di raccordo o collegamento utilizzata soprattutto nei molini industriali e nei mangimifici per il carico/scarico delle farine. Questo tipo di maniche viene principalmente realizzato in poliestere, acrilico e poliammide (PES, PAN e PA) è possibile personalizzare il prodotto a seconda delle caratteristiche richieste da particolari applicazioni.



SACCO STELLARE

I filtri stellari (Serie ST) vengono usati negli aspiratori industriali e civili, a volte anche in ambienti ospedalieri (quando viene richiesto un trattamento antibatterico). A parità di volume di ingombro il sacco stellare offre una elevata superficie filtrante.

SACCO POLIPO

Vengono utilizzati specialmente nell'industria farmaceutica e sono completamente personalizzabili a seconda delle necessità specifiche richieste da particolari applicazioni. I tessuti solitamente hanno proprietà antistatiche e vengono realizzati in fibra di poliestere che possiamo fornire in varie grammature al metro quadrato. Il numero di maniche e la loro lunghezza viene definita su richiesta.

